

GUIDA MINIMA AL PRIMO SOCCORSO DELL'AVIFAUNA



PER ALIMENTARLO

L'IDRATAZIONE È FONDAMENTALE!

PUOI USARE DEL SUPRADIN SCIOLTO IN ACQUA OPPURE SCIogliere IN 1 BICCHIERO D'ACQUA: 2 CUCCHIAINI DI ZUCCHERO (MEGLIO FRUTTOSIO) E 1 CUCCHIAINO SCARSO DI SALE.



IN GENERE, NEL BREVE PERIODO

PUOI USARE UN CONTAGOCCE O CON IL DITO BAGNATO TOCCARE LA PUNTA DEL BECCO O ANCORA MEGLIO, GLI ANGOLI DELLA BOCCA.

COME FONTE DI CALORE PUOI USARE UNA BORSA DELL'ACQUA CALDA OPPURE UNA BOTTIGLIA DI PLASTICA RIEMPIUTA DI ACQUA CALDA E AVVOLTA IN UN PANNO DI LANA.

COSTRUISCI UN NIDO ARTIFICIALE USANDO UN PICCOLO RECIPIENTE RIEMPIUTO CON PAIL O LANA (NO COTONE) IN CUI ADAGIARLO.

SE L'UCCELLINO È GIOVANE, SENZA PIUME E/O POCO REATTIVO, VA RISCALDATO AL PIÙ PRESTO.

RAPACI



COME CIVETTE, ALLOCCHI, POIANE BERBAGIANNI, FALCHI, GUFI, ECC

- POLLAME (DA PREFERIRE SULLA CARNE ROSSA)
- CARNE ROSSA MAGRA
- PASTONCINO DI CARNE (TROVI LA RICETTA QUA ACCANTO)

NON DARE MAI:

- LATTE
- LARVE DI MOSCA
- PANE
- CARNE GRASSA
- CARNE DI MAIALE
- AFFETTATI
- SCATOLETTE

ADULTI

INSETTIVORI BECCO LUNGO E SOTTILE

- TARME DELLA FARINA (TENEBRIO MOLITOR)
- CAMOLE DEL MIELE
- PICCOLI PEZZETTI DI FRUTTA (OGNI TANTO)
- PASTONCINO DI CARNE (TROVI LA RICETTA QUA ACCANTO)
- GRILLI

GRANIVORI BECCO CORTO E TOZZO

- MISCELA PER GRANIVORI (ACQUISTABILE IN NEGOZI PER ANIMALI)
- TARME DELLA FARINA (TENEBRIO MOLITOR) (OGNI TANTO)
- PICCOLI PEZZETTI DI FRUTTA RICCA DI FIBRE AD ES. COCOMERO (OGNI TANTO)

NIDIACEI SENZA O CON POCHE PIUME

PASTONCINO DI CARNE

FATTO CON:
50% MACINATO MAGRO (FONDAMENTALE CHE SIA MAGRO!) E 50% MANGIME RAGGIO DI SOLE IMPASTATO CON UN PÒ D'ACQUA E POI BEN STRIZZATO.

- TARME DELLA FARINA

OPPURE NEL CASO DI **GRANIVORI** PUOI USARE ANCHE QUESTO PASTONCINO

- 2 CUCCHIAI DI FARINA GIALLA
- 1 CUCCHIAIO DI TUORLO D'UOVO ASSODATO
- 2 CUCCHIAI DI OMOGENEIZZATO (CARNE/VERD)
- ACQUA TIEPIDA Q.B. PER RENDERLO FLUIDO

IN GENERE I GRANIVORI HANNO UN BECCO CORTO E TOZZO, NEL DUBBIO USA IL PASTONCINO DI CARNE

ATTENTO A NON FARE ANDARE ACQUA NELLE NARICI!

VAI ALL'ALTRA PAGINA...



NEL CASO LA CONSEGNA NON SIA POSSIBILE IN BREVE TEMPO:

A QUESTO PUNTO LA COSA DA FARE È PORTARLO AL PIÙ VICINO CENTRO DI RECUPERO AUTORIZZATO

- I centri autorizzati più vicini:
- Per Empoli: **CETRAS**, via Buozzi 1, Empoli Ornella, tel. 0571 76486 Sandro, tel. 0571 73691
 - Per Livorno: **CRUMA**, via delle Sorgenti 430, LI tel. 0586 400226
 - Per il Mugello: **C.R.F.S.**, via Ponte a Vicchio, 48 Vicchio, Tel. 347 8781971
 - Per un elenco completo: www.recuperoselvatici.it

VARIA IL PIÙ POSSIBILE LA SUA DIETA E INTEGRA CON POSSIBILMENTE, CON VITAMINE, SONO ACQUISTABILI IN FARMACIA (IDROPLURIVIT, POCHE GOCCE AL GIORNO)

CAMOLE E TARME LE PUOI TROVARE NEI NEGOZI DI CACCIA E PESCA, IL RAGGIO DI SOLE IN NEGOZI PER ANIMALI SPECIALIZZATI IN UCCELLI

SE RACCOLGERLO È LA COSA MIGLIORE DA FARE, METTILLO IN UNA SCATOLA DI CARTONE AL BUIO E CERCA DI TENERLO IN UN AMBIENTE IL PIÙ TRANQUILLO POSSIBILE.

EVITA GABBIE, SACCHETTI DI PLASTICA, LUOGHI RUMOROSI, CONTATTO CON LA GENTE E RIDUCI AL MINIMO IL MANEGGIAMENTO.

SE SI TRATTA DI UN ESEMPLARE GRANDE O DI UN RAPACE UTILIZZA UN PAIO DI GUANTI DA LAVORO IN CUOIO PER RACCOLGERLO E METTERLO NELLA SCATOLA... GLI ARTIGLI E IL BECCO POSSON ESSERE DOLOROSI A VOLTE! ED OCCHIO AGLI OCCHI!



PRIMA DI RACCOLGERLO, SE NON È EVIDENTEMENTE FERITO O IN PERICOLO OSSERVALO PER QUALCHE MINUTO,

A VOLTE I GENITORI CONTINUANO A PRENDERSENE CURA ANCHE DA TERRA

PARTENZA



DICEVAMO...

COME ALIMENTARLO
SE NON MANGIA AUTONOMAMENTE

PER UCCELLI DI PICCOLE DIMENSIONI
(SIA ADULTI CHE PICCOLI)

ALTERNA IL PASTONCINO A TARME DELLA FARINA: GRANDI PER UCCELLI DI MEDIE DIMENSIONI COME AD ES. MERLI E RONDINI E PICCOLE, PER UCCELLI PICCOLI COME AD ES. CAPINERE, CINCIE.

LE TARME VANNO INFILZATE (ÒHII!) CON UNO STECCHINO DALLA TESTA PER TUTTO IL CORPO. TOGLI UNA PUNTA AD UNA ESTREMITÀ DELLO STECCHINO, E CON QUELLA PARTE, INSERISCI LA TARMA NEL BECCO.

OCCHIO A NON FAR ANDARE CIBO NELLA TRACHEA

PER IL PASTONCINO DI CARNE FAI DELLE PICCOLE PALLINE E POI CON UN BASTONCINO TIPO COTTON FIOC, SENZA LE ESTREMITÀ DI COTONE, INSERISCILE DELICATAMENTE NEL BECCO UNA PER VOLTA.

RICORDATI SEMPRE DI DARE QUALCHE GOCCIA D'ACQUA E SUPRADIN ALLA FINE DI OGNI PASTO

OGNI QUANTO MANGIA?

PER UCCELLI DI PIÙ GRANDI DIMENSIONI

AD ES. RAPACI, FAI DEI PICCOLI BOCCONI E INSERISCILI DELICATAMENTE NEL BECCO CON DELLE PINZETTE CON PUNTE ARROTONDATE, SE SONO ADULTI, PROVA A LASCIARGLI IL CIBO E VEDERE SE MANGIANO AUTONOMAMENTE



IN GENERALE, PER QUELLI CHE APRONO IL BECCO...OGNI VOLTA CHE LO VEDI APERTO!

PER QUELLI MENO COLLABORATIVI DEVI AVER PAZIENZA E SE OCCORRE, FORZARLI A MANGIARE

UN NIDIACEO SENZA O CON POCHE PIUME DEVE MANGIARE OGNI MEZZ'ORA. UN NIDIACEO DI UNA SETTIMANA CIRCA OGNI ORA. UN NIDIACEO DI UN PAIO DI SETTIMANE OGNI DUE ORE. PER GLI ADULTI 3 O 4 VOLTE AL GIORNO (SE NON MANGIANO DA SOLI)

IL DIGIUNO NOTTURNO NON DOVREBBE MAI SUPERARE LE 7 ORE

E QUANTO MANGIA?

EVITA DI INGOZZARLI TROPPO. È PREFERIBILE DARE MENO MA PIÙ SPESSO. AD ES. PER I NIDIACEI MENO COLLABORATIVI, CHE NON APRONO IL BECCO (PER PASTO): UNA RONDINE MANGIA IN GENERE 3-4 TARME, UNA CAPINERA 2-3 LARVE, UN PASSERO 1ML DI PASTONCINO, UN MERLO 2 ML DI PASTONCINO.

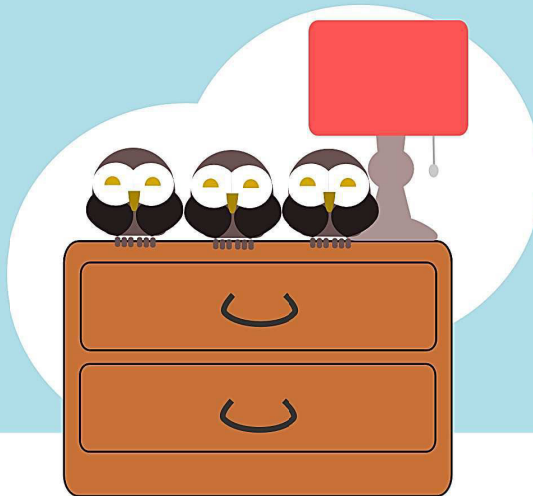
ARRIVO!

A QUESTO PUNTO È DAVVERO MEGLIO CONSEGNARLO AD UN CENTRO DI RECUPERO AUTORIZZATO, HAI GIÀ FATTO UN GRAN LAVORO! GRAZIE! MA TE LA BUTTIAMO LA ...
PERCHÉ NON CONTINUARE A SEGUIRE IL TUO AMICO VOLONTILE INIZIANDO A FARE IL VOLONTARIO? DA NOI AL CETRAS DI EMPOLI AD ESEMPIO. SIAMO UNA ONLUS INTERAMENTE GESTITA DA VOLONTARI, E ABBIAMO SEMPRE BISOGNO DI UNA MANO IN PIÙ.
NON HAI MOLTO TEMPO? PUOI SEMPRE DIVENTARE SOCIO E/O SOSTENERCI CON UNA DONAZIONE!

Va ricordato che gli animali selvatici sono protetti da legge, non possono essere detenuti in casa senza permesso e vanno consegnati ai centri specializzati, che sono gli unici autorizzati alla detenzione ed alla loro cura.

Le indicazioni riportate in questo depliant sono fornite allo scopo di dare un primo ricovero all'esemplare (spesso fondamentale per la sua sopravvivenza) prima della consegna alla struttura specializzata

questo depliant è basato largamente sulla guida "SOS pullus" del CRUMA (http://www.cruma.org/guide/sos_pullus/sos_pullus.pdf) di Livorno e sull'esperienza dei volontari del Cetras di Empoli.



AIUTO!

HO TROVATO QUALCOSA CON DUE ALI CHE PIGOLA...

CHE FACCIAMO?!

GUIDA MINIMA AL PRIMO SOCCORSO DELL'AVIFAUNA



SCOIATTOLO RAMPANTE
Associazione culturale
<http://scoiattolorampante.wordpress.com>